

AVEN du MACOUME

Commune d'Olargues (34390)

**Une cavité concrétionnée,
gisement paléontologique et
hydrologique
en conventionnement avec le CDS 34**



☞ **Cavité découverte en Janvier 2002 par le Spéléo-Club d'Olargues (ASCO) :**
petite faille-diaclase soufflante en bordure d'un thalweg descendant vers la rivière du Jaur



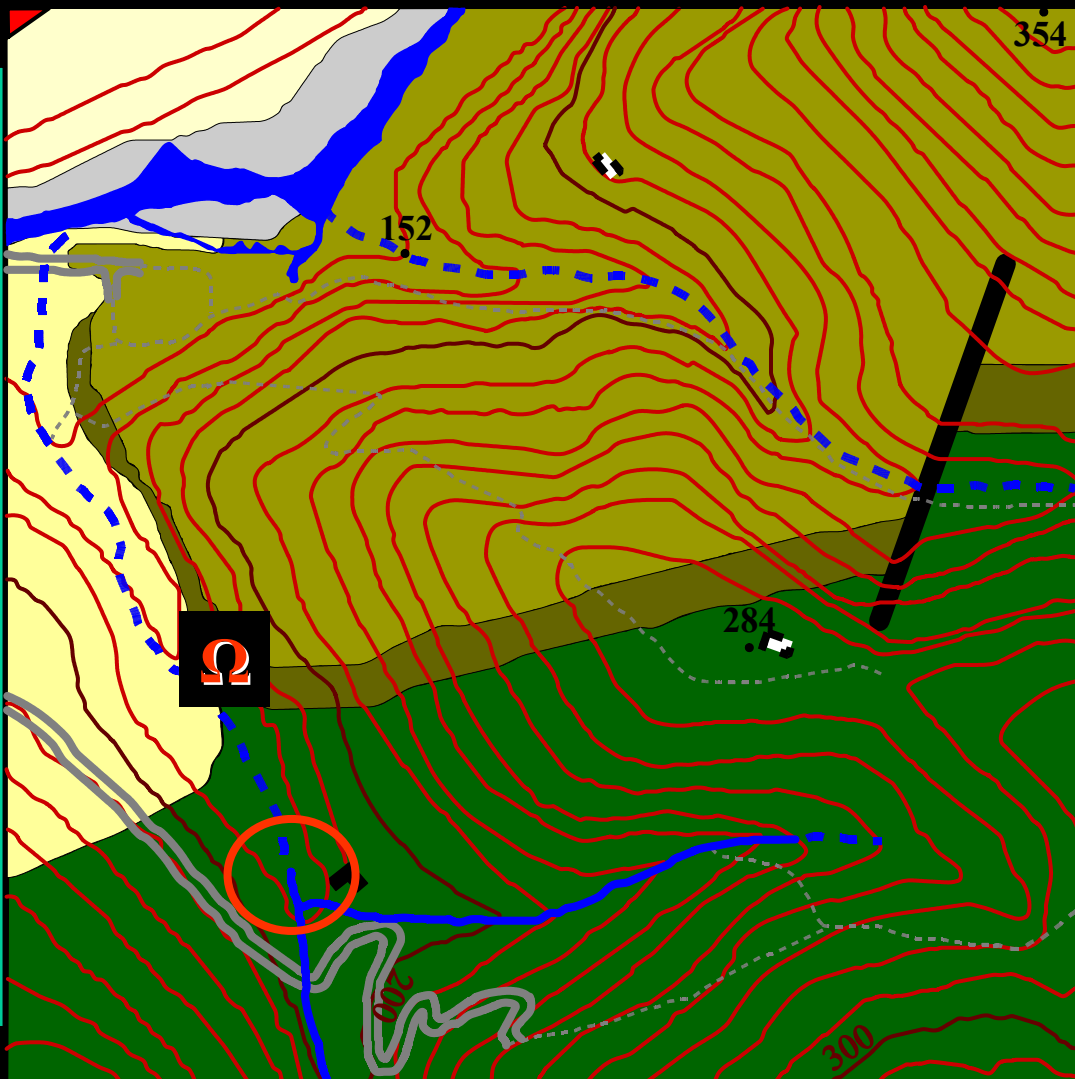
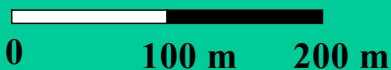
👉 **Située entre une perte active (perte du ruisseau de Lisson)**

GEOLOGIE

- ☐ Alluvions récentes du Jaur
- ☐ Lit du Jaur
- ☐ Eboulis, formation de versant
- ☐ Ordovicien inférieur, schistes (o1-2)
- ☐ Dévonien basal détritique (d1a)
- ☐ Dévonien indifférencié (d1-6)

TOPOGRAPHIE

- Ecolements pérennes
- - - Ecolements intermittents
- Chemins et routes
- Courbes de niveau



☞ Débit de quelques litres par seconde à l'étiage

☞ En crue, reflux du trop-plein dans le thalweg



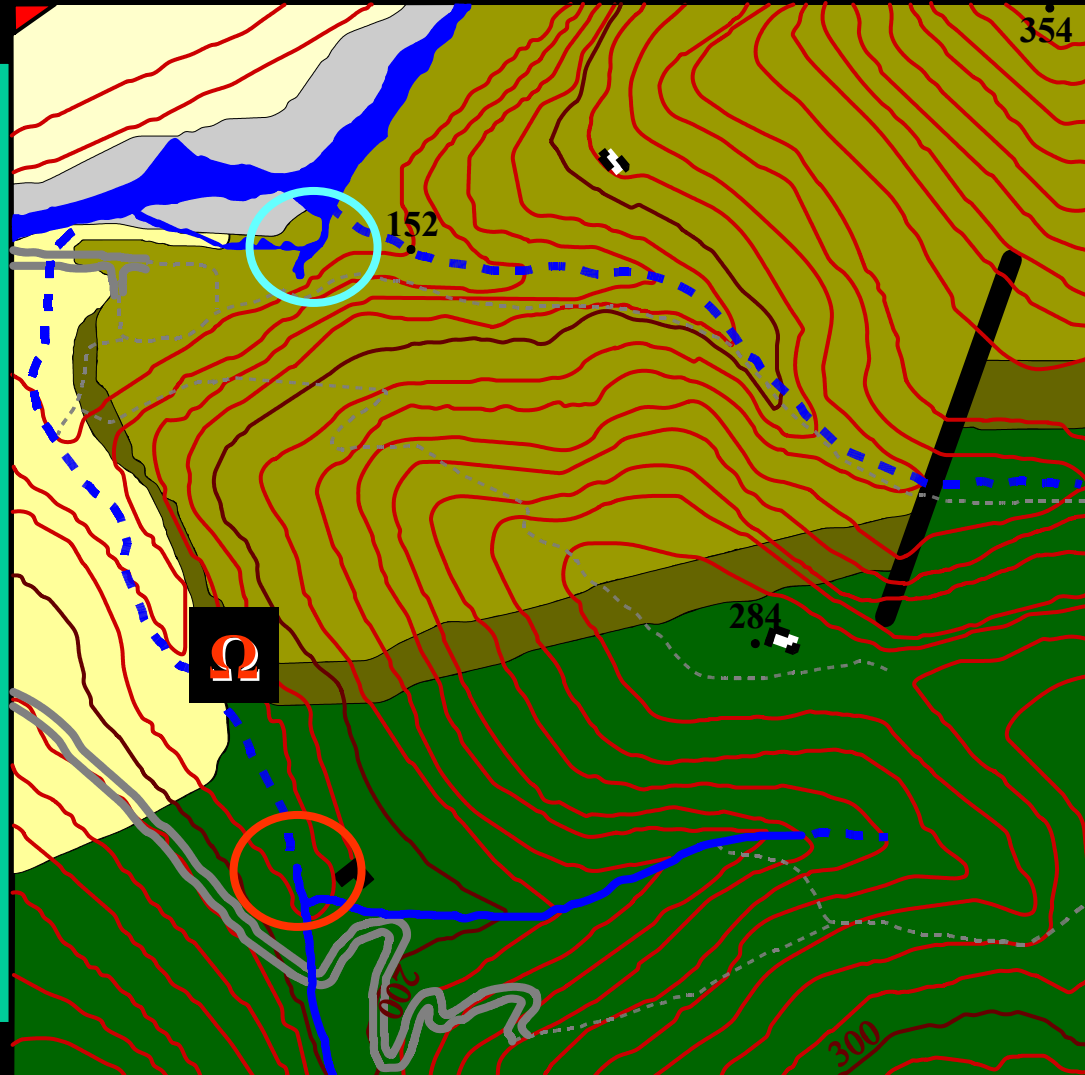
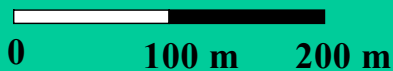
👉 **Situé entre une perte active (perte du ruisseau de Lisson) et une résurgence (source de Molière).**

GEOLOGIE

- Alluvions récentes du Jaur
- Lit du Jaur
- Eboulis, formation de versant
- Ordovicien inférieur, schistes (o1-2)
- Dévonien basal détritique (d1a)
- Dévonien indifférencié (d1-6)

TOPOGRAPHIE

- Écoulements pérennes
- Écoulements intermittents
- Chemins et routes
- Courbes de niveau





☞ Débit d'une dizaine de litres par seconde à l'étiage



☞ En crue, alimentation du Jaur

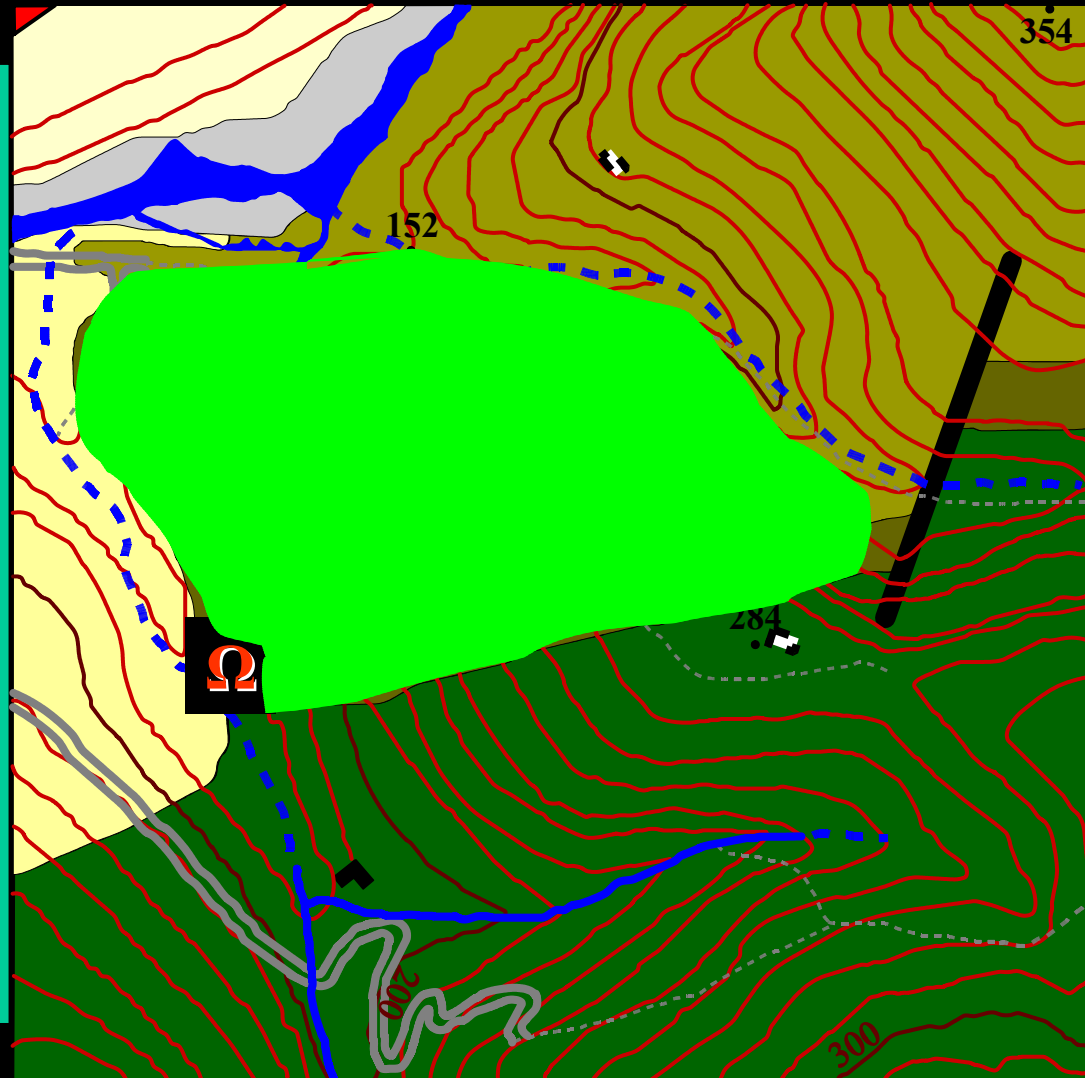
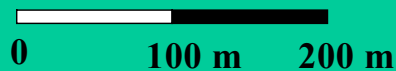
👉 Dans un petit massif isolé (0,25 km²) à la limite entre schistes et calcaires du Dévonien.

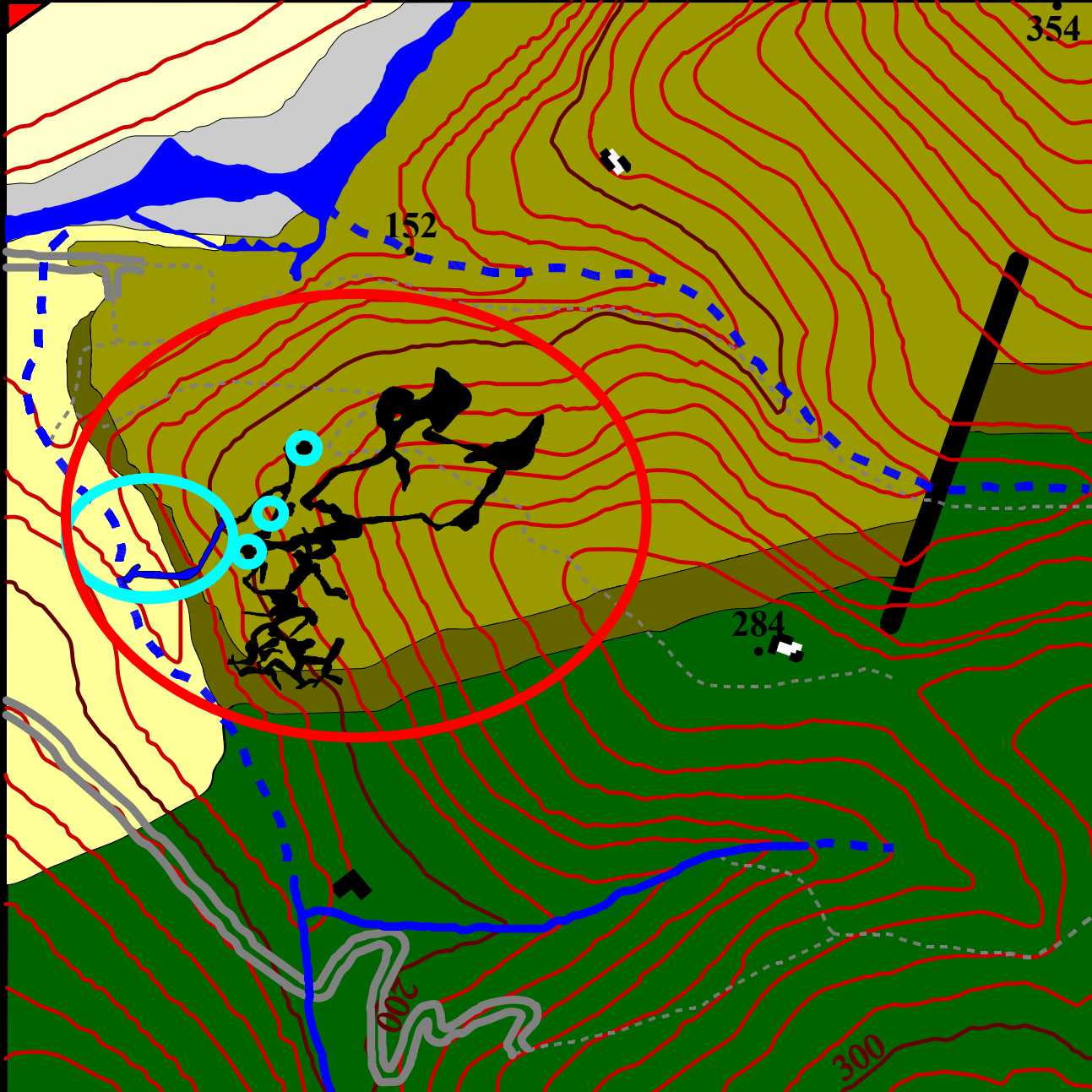
GEOLOGIE

- Alluvions récentes du Jaur
- Lit du Jaur
- Eboulis, formation de versant
- Ordovicien inférieur, schistes (o1-2)
- Dévonien basal détritique (d1a)
- Dévonien indifférencié (d1-6)

TOPOGRAPHIE

- Écoulements pérennes
- Écoulements intermittents
- Chemins et routes
- Courbes de niveau





Spéléométrie

1930 m topographiés
 $\Delta = 87,7 \text{ m (+34/-53,7)}$

Hydrologie

S1: impénétrable

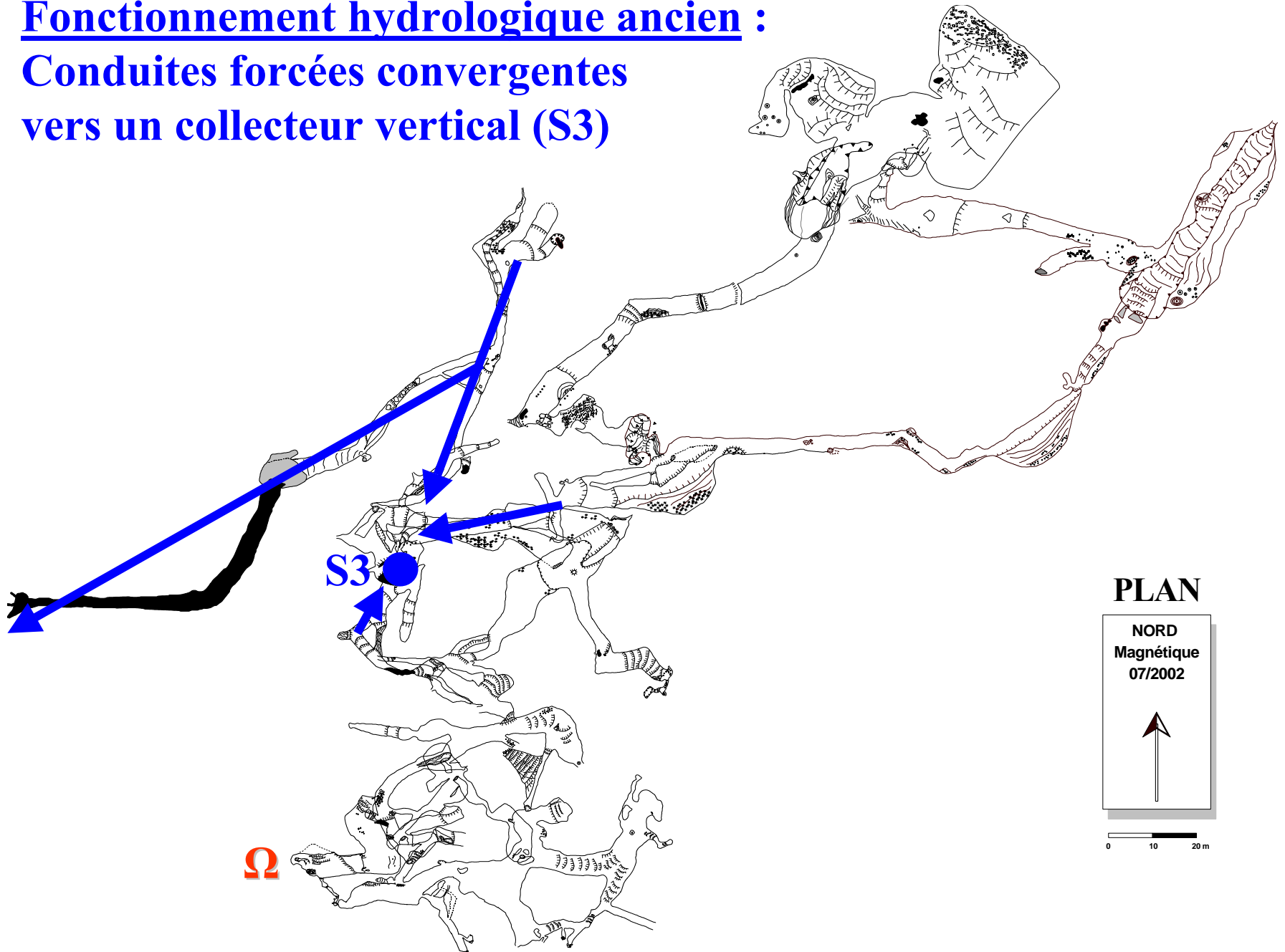
S2: 70m, -17 m

S3: 2m, -27m !!!

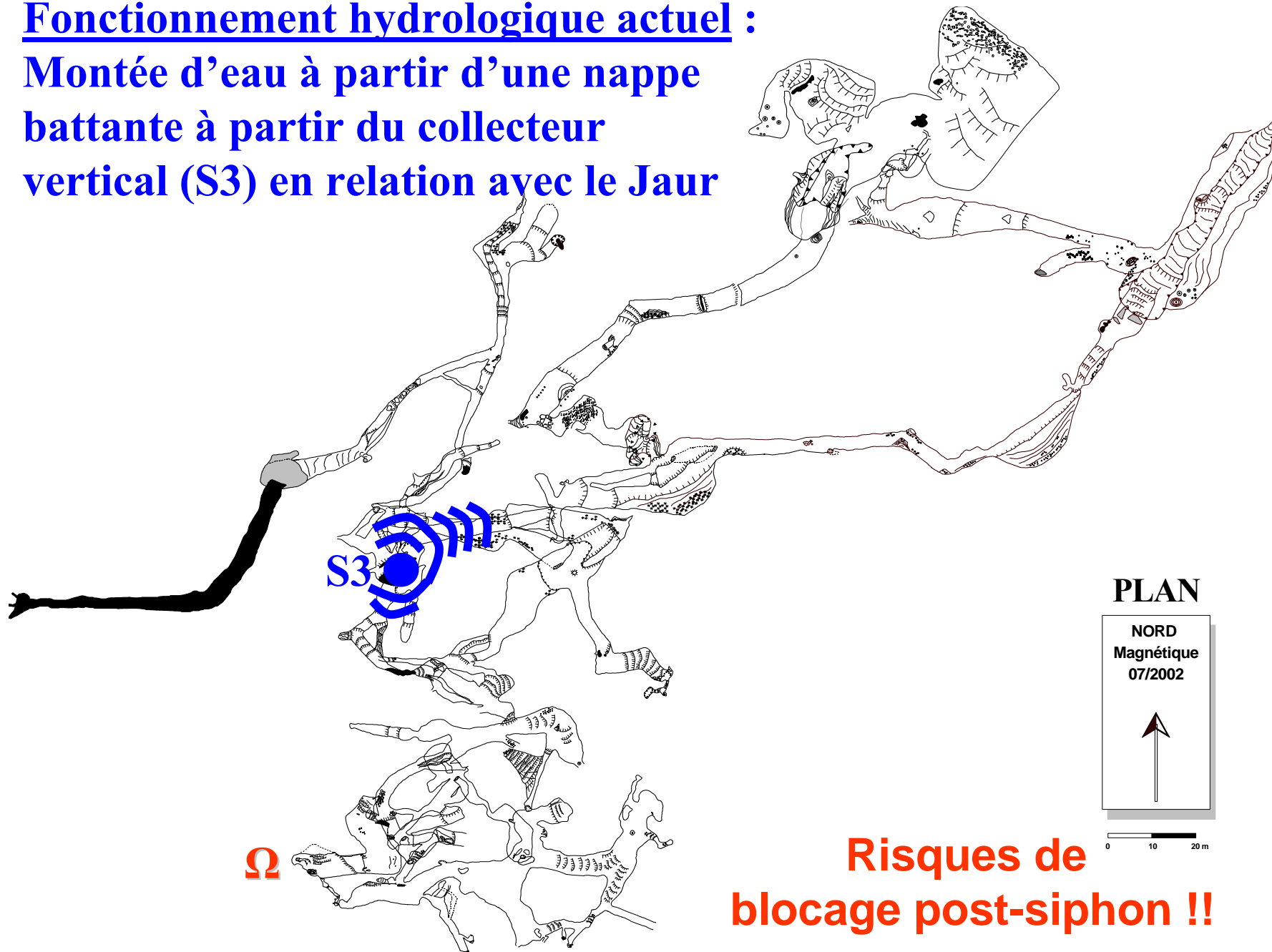
S4: non plongé

4 siphons dont le niveau est à environ 1 m au dessus du Jaur

Fonctionnement hydrologique ancien :
Conduites forcées convergentes
vers un collecteur vertical (S3)



Fonctionnement hydrologique actuel :
Montée d'eau à partir d'une nappe
battante à partir du collecteur
vertical (S3) en relation avec le Jaur



PLAN

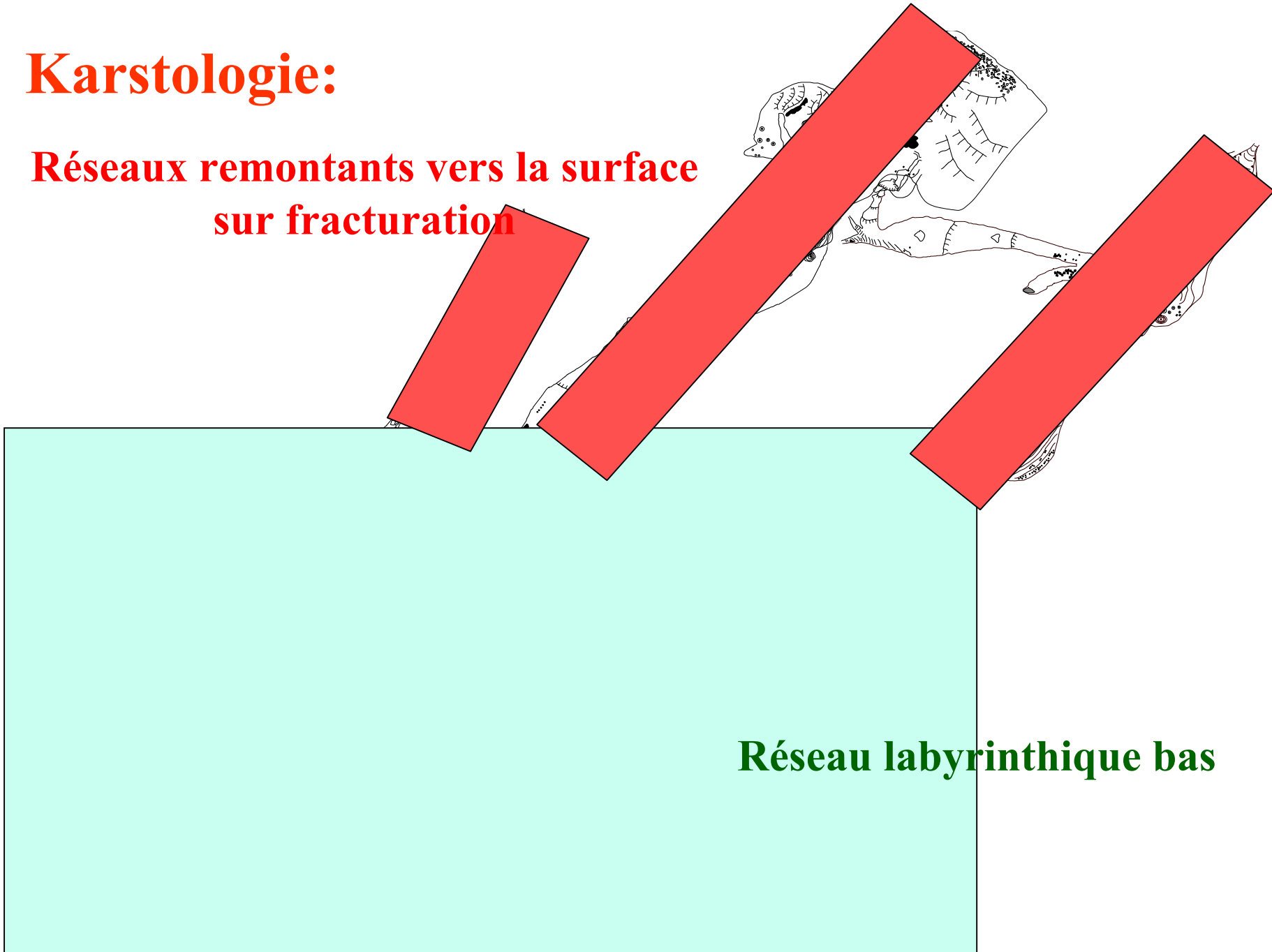
NORD
Magnétique
07/2002

0 10 20 m

Risques de blocage post-siphon !!

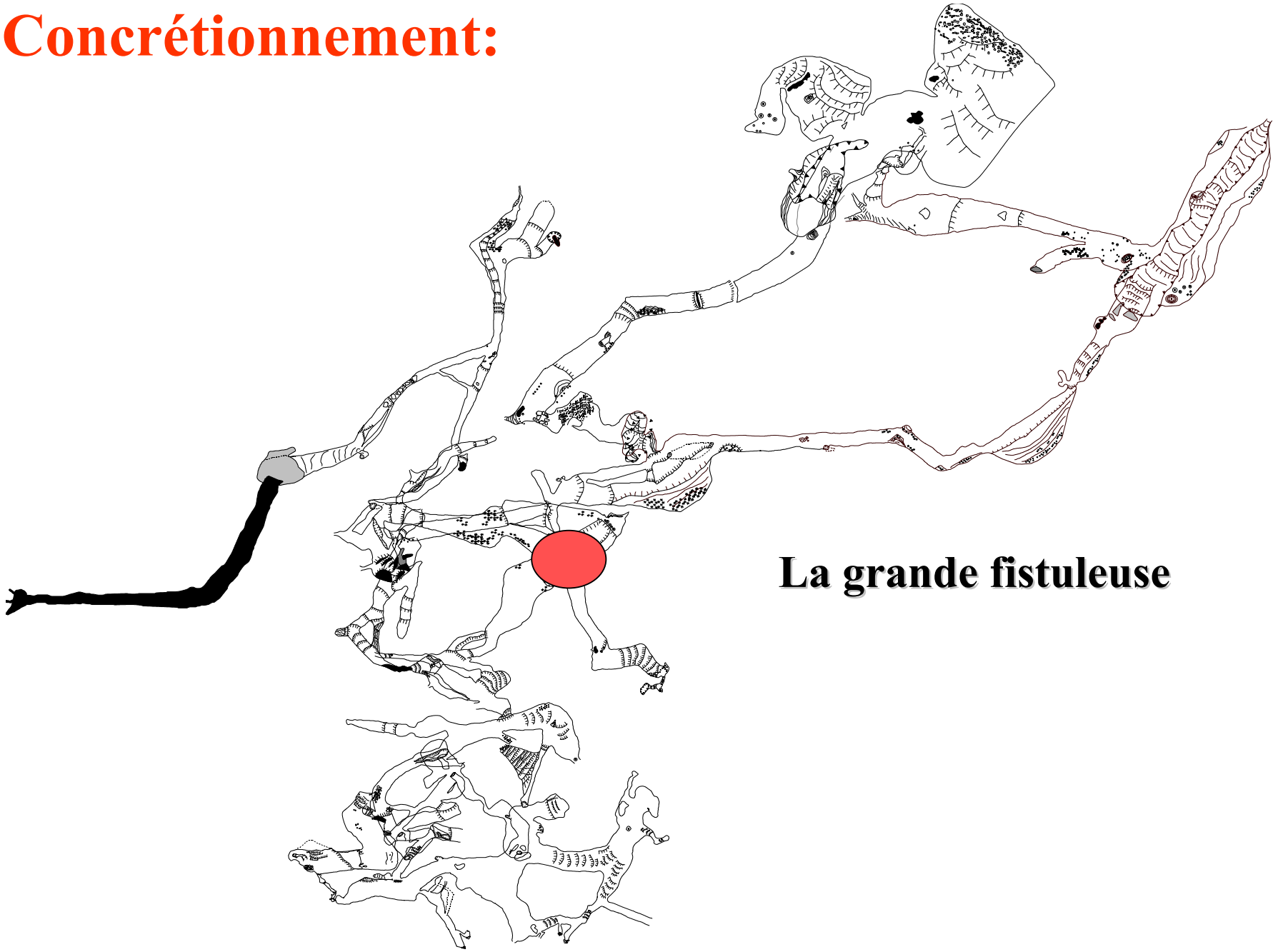
Karstologie:

Réseaux remontants vers la surface
sur fracturation



Réseau labyrinthique bas

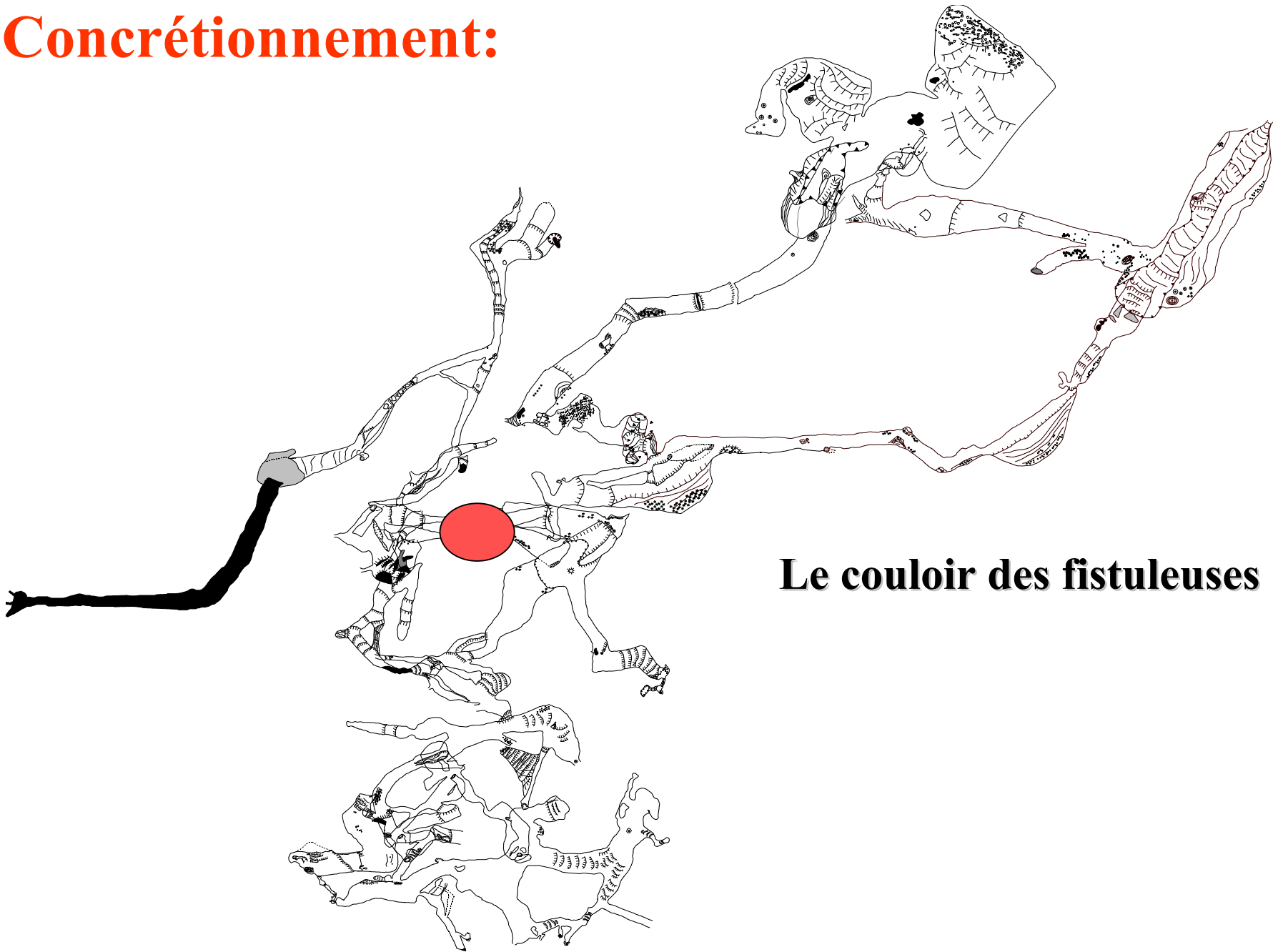
Concrétionnement:



La grande fistuleuse



Concrétionnement:

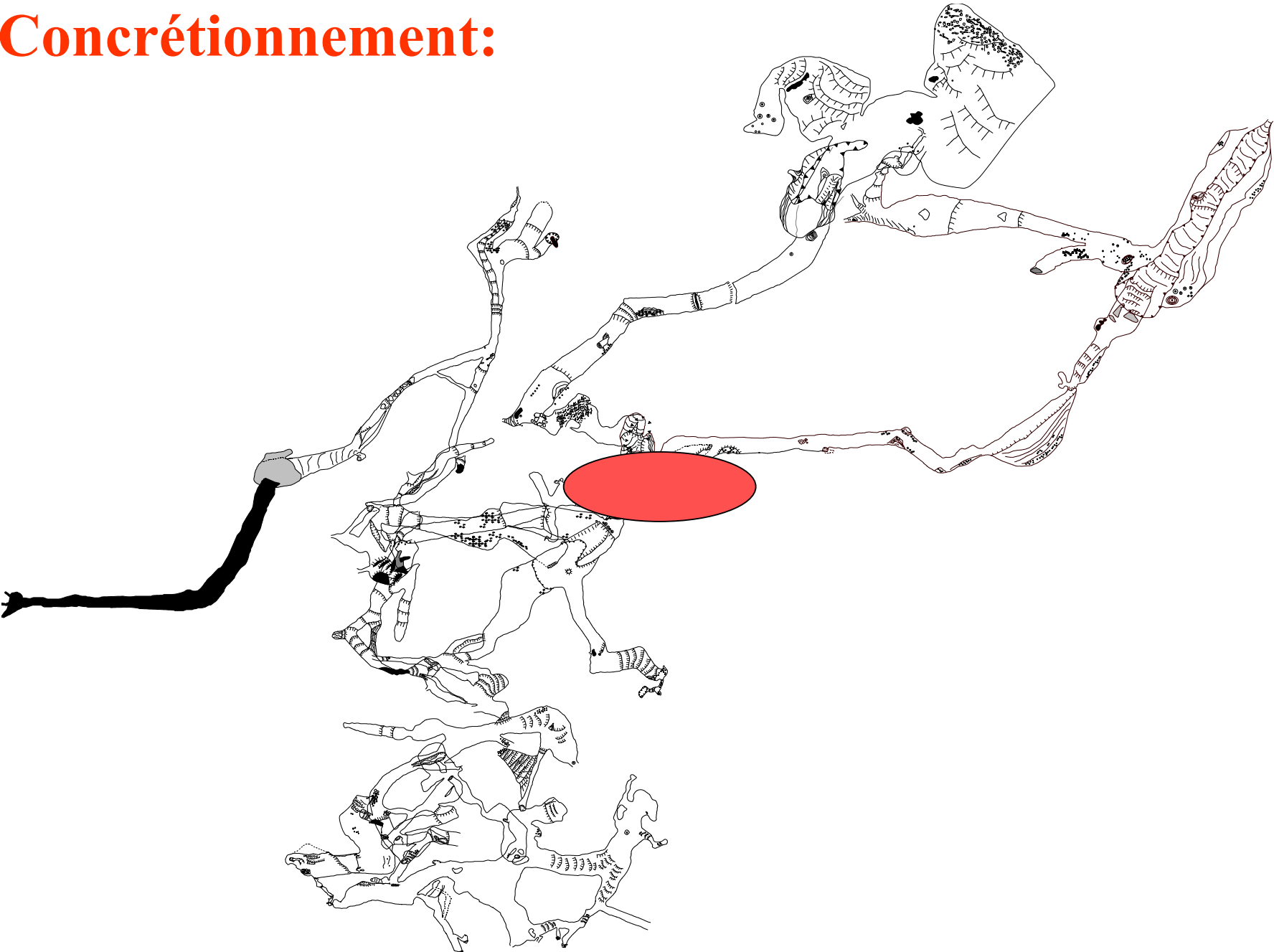


Le couloir des fistuleuses





Concrétionnement:



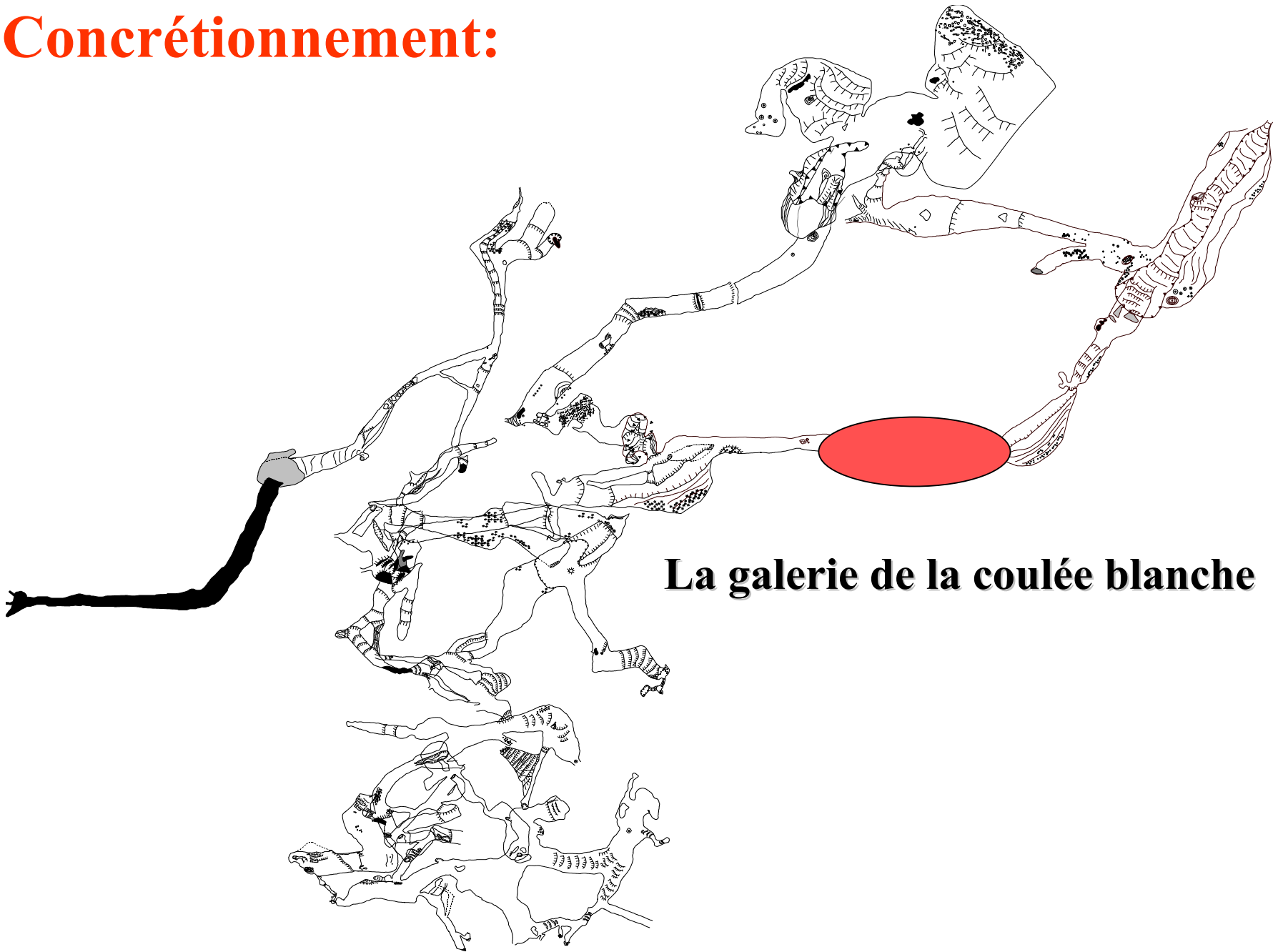








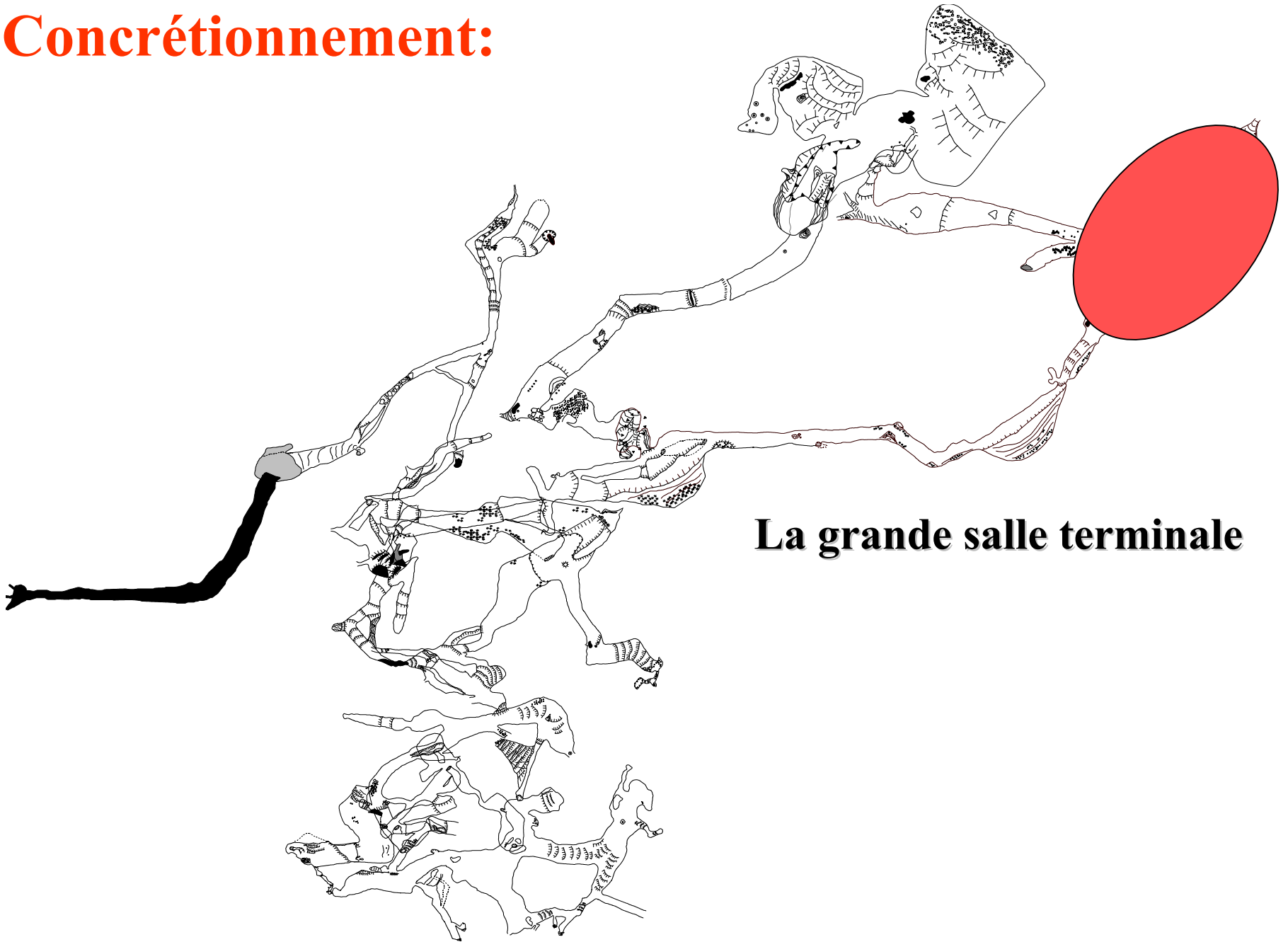
Concrétionnement:



La galerie de la coulée blanche



Concrétionnement:

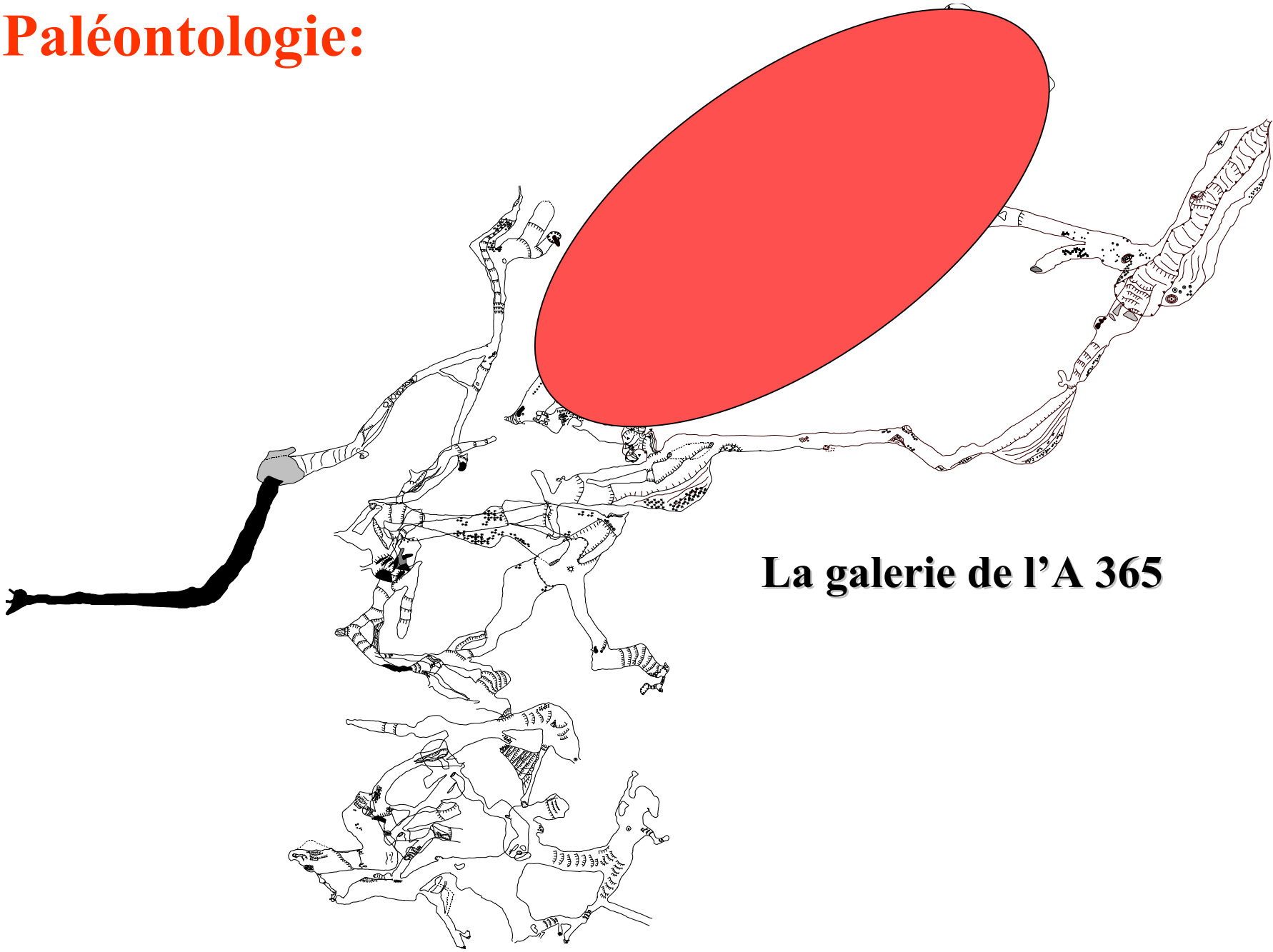


La grande salle terminale





Paléontologie:



La galerie de l'A 365















Conventionnement avec le CDS 34 :

- ➡ **Convention tripartite** entre :
Propriétaire / CDS 34 / club inventeur (ASCO)
- ➡ L'**ASCO** accepte, la garde du site et des biens visés
- ➡ L'**ASCO** s'engage à organiser l'activité de "spéléologie" sur la cavité,
 - ➡ Le **CDS 34** veille au maintien en état des équipements internes de la cavité conformément aux techniques et usages en matière de spéléologie.







Crédits photographiques :

J.M. SALMON (SCM, 34)

T. LEGAVRE (SCM, 34)

L. DAVID (SCM, 34)

M. GRANIER (ALO, 34)



Travaux réalisés de 2002 à 2003 par :

L'Association Spéléo-Club d'Olargues (ASCO, 34)

Le Spéléo-Club de Montpellier (SCM, 34)

Le Club de Recherches Archéologiques et Spéléologiques de
Pignan (CRASP, 34)

et

Le Groupe Spéléologique d'Auvergne (GSA, 63)

